

# АЭРОПРАКТ

## ИНФОРМАЦИОННЫЙ БЮЛЛЕТЕНЬ

### ОСМОТР И РЕМОНТ БАЛКИ ШПАНГОУТА N2 НА САМОЛЕТЕ А-20 (R582). ИБ А-20-01

## ОБЯЗАТЕЛЬНЫЙ

### Повторяющиеся символы:

Пожалуйста, обратите внимание на следующие обозначения во всем документе подчеркивающие важную информацию.

▲ **ПРЕДУПРЕЖДЕНИЕ:** Обозначает указания, невыполнение которых может привести к серьезной травме или даже к смерти.

■ **ПРЕДОСТЕРЕЖЕНИЕ:** Обозначает указания, невыполнение которых может привести к сильным повреждениям балки.

◆ **ПРИМЕЧАНИЕ:** Информация полезная для лучшей эксплуатации.

#### 1) Плановая информация

##### 1.1) Действует на

Все типы самолетов Аэропракт-20 с двигателем ROTAX 582

##### 1.2) Причина

Было установлено, что причиной появления трещины на балке шпангоута N2 является вибрационная нагрузка от двигателя.

##### 1.3) Объект

Обследование и ремонт балки шпангоута N2 на самолете Аэропракт- 20.

##### 1.4) Соответствие

Ремонт балки шпангоута N2 производится на самолете после 500 часов налета.

##### 1.5) Утверждение

Техническое состояние этого эксплуатационного бюллетеня одобрено Аэропрактом

##### 1.6) Ресурс (рабочая сила)

Предполагаемые трудозатраты:

Ремонт балки шпангоута №2 производится приблизительно в течении 10 часов

##### 1.7) Массовые данные

Изменение веса - незначительное

##### 1.8) Другие повреждения

Повреждение балки повлечёт за собой и ремонт бимса

##### 1.9) Запасные части

Запасные части высылаются по требованию владельца самолета

## **2) Выполнение / указания**

### **2.1) Указания**

С целью предотвращения появления или роста уже появившихся трещин рекомендуем установить накладку (поз.2, см.п.2.2) в районе шпангоута №2, как это показано на рис. 1.

### **2.2) Ремонт балки шпангоута N2**

- 1) демонтировать двигатель с моторамой;
- 2) снять кронштейны (поз.8);
- 3) снять полувилки (поз.9,10);
- 4) высверлить заклёпки (поз.7);
- 5) засверлить края трещины, если она имеется сверлом Ø4 мм;
- 6) установить накладку (поз.1) на фиксаторы;
- 7) просверлить накладку по болтам;
- 8) усилить бимс (поз.11), т.е. доклеить 5 слоев (толщиной 0.3мм каждый); стеклоткани и перейти на заклепки Ø3.5 (поз.7);
- 9) клепать накладку (поз.1) заклепками (поз.3) .

### **2.3) Осмотр балки шпангоута №2.**

Рекомендуем осмотреть все балки.

■ **ПРЕДОСТЕРЕЖЕНИЕ:** В случае, если не будет произведен вовремя ремонт балки, может произойти её разрушение. А это может привести к разрушению крепления моторамы – отрыв или разрушение передних узлов моторамы (поз.8) и как следствие возможен отрыв силовой установки и нарушение центровки. А также, разрушение узлов крепления крыла с соответствующими последствиями.

### 3) Приложение:

Рисунок ниже содержит дополнительную информацию.

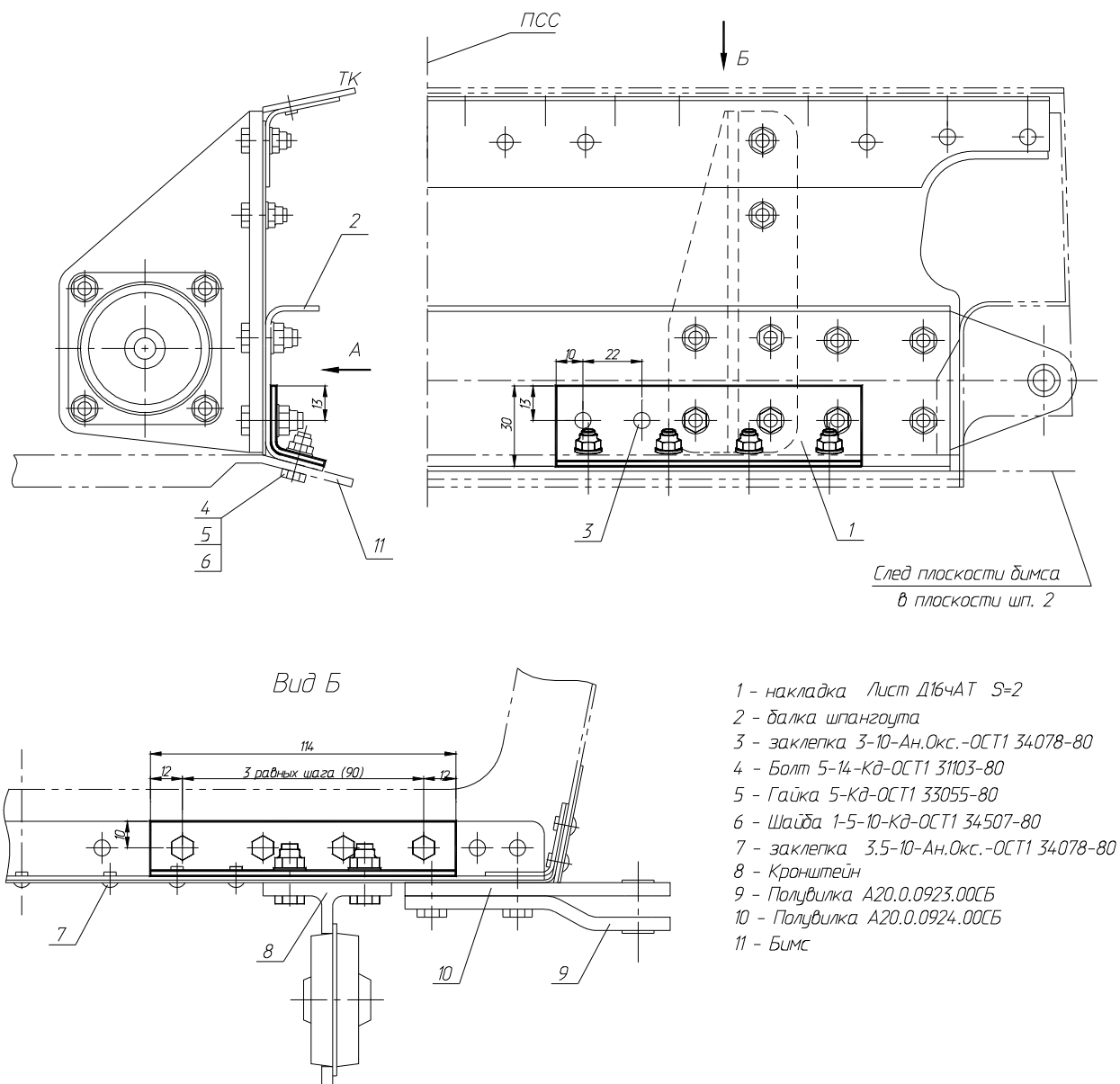


Рис. 1